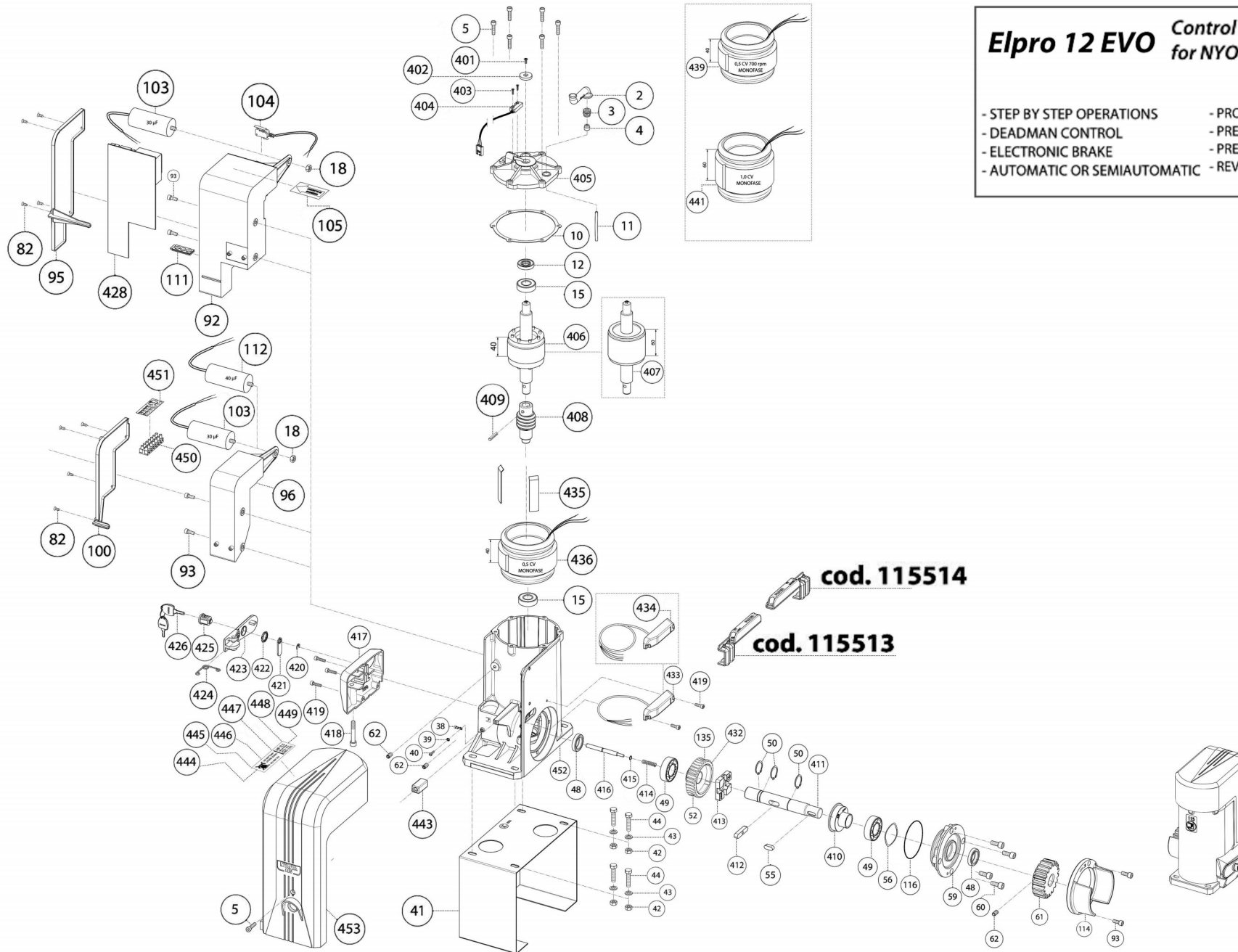



» OPERADOR ELECTROMECHANICO CORREDIZO DE CREMALLERA USO INTENSIVO MARCA FADINI MOD.NYOTA 115 EVO.



Elpro 12 EVO Control board with microprocessor for NYOTA 115 EVO sliding gate operator

- STEP BY STEP OPERATIONS
- DEADMAN CONTROL
- ELECTRONIC BRAKE
- AUTOMATIC OR SEMIAUTOMATIC
- PROGRAMMABLE SLOWDOWNS
- PRESET FOR EXTERNAL TIME CLOCK
- PRESET FOR MASTER / SLAVE CONTROL
- REVERSING ON OBSTACLE DETECTION BY ENCODER

102



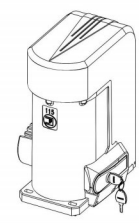
Via Mantova 177/A www.fadini.net
37053 Cerea (VR) - Italy info@fadini.net
made in Italy

NYOTA 115 evo
1113L
0,37 kW (0,5 HP)
three-phase

Power output	575 W
Power supply	230/400 Vac - 50 Hz
Absorbed current	2,1/1,2 A
Torque	40 Nm
Motor speed	1.380 rpm
Gate speed	10 m/min
Capacitor	/
IP 55 -25 °C +80 °C	

101


cod. 115514
cod. 115513



V04.21

» OPERADOR ELECTROMECHANICO CORREDIZO DE CREMALLERA USO INTENSIVO MARCA FADINI MOD.NYOTA 115 EVO.

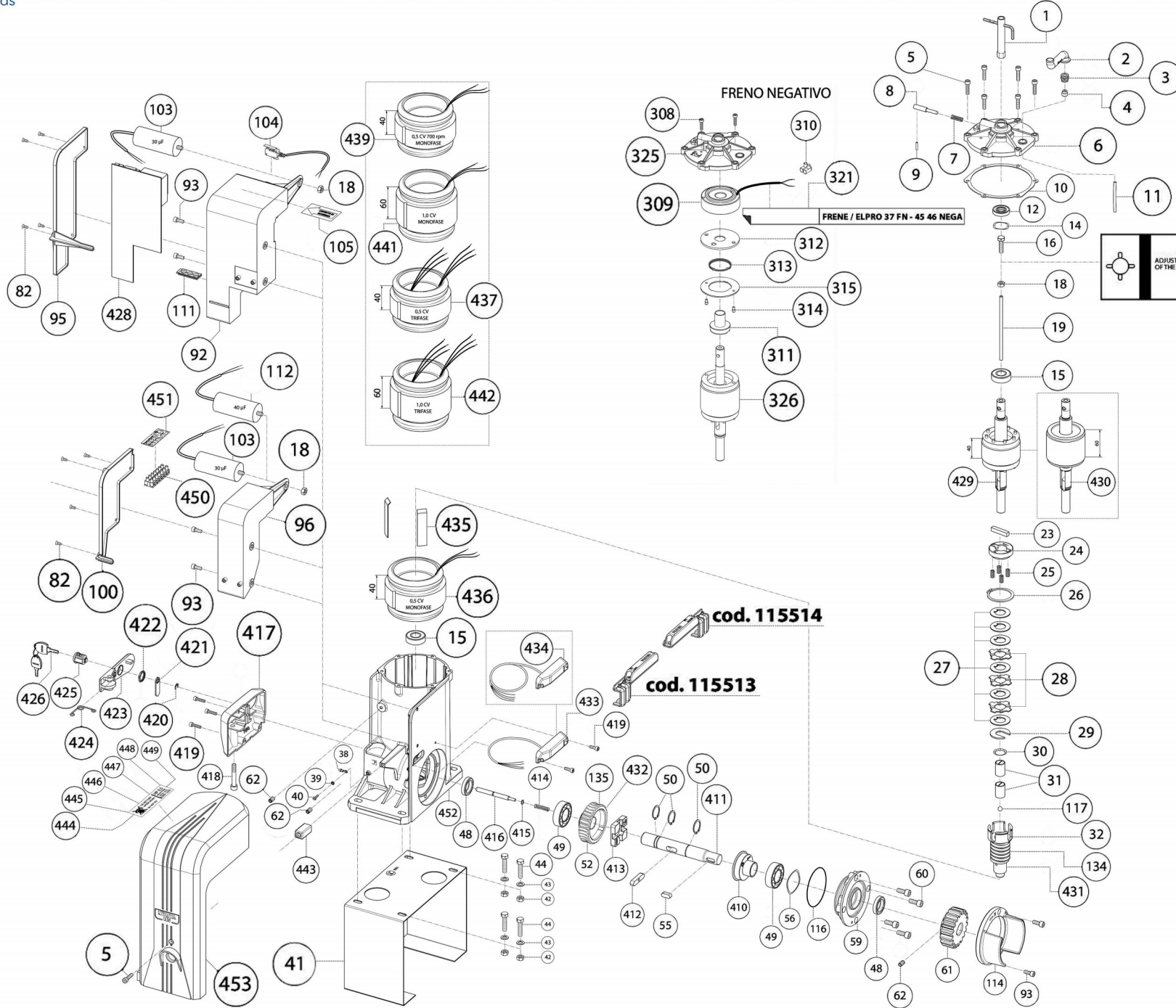
2 - CONDOTTO PASSA CAVI ELETTRICI	60 - VITE M8x20 TEI PER FLANGIA DI SUPPORTO	406 - ROTORE MOTORE ELETTRICO CV 0,5 - H40	433 - FINECORSA MAGNETICO CAVO CORTO
3 - GHIERA DI BLOCCO CAVI ELETTRICI	61 - INGRANAGGIO Z18 M4	407 - ROTORE MOTORE ELETTRICO CV 1,0 - H60	434 - FINECORSA MAGNETICO CAVO LUNGO
4 - COLLARE PER CAVI ELETTRICI	62 - GRANO DI FERMO M8x16 A PUNTA	408 - VITE SENZA FINE - MODULO 2,5	435 - LAMA FERMO STATORE
5 - VITE M6x25 TEI	82 - VITE AUTOFILETTANTE 4,2x13 TS	409 - SPINA ELASTICA Ø 6x30	436 - STATORE MOTORE ELETTRICO MONOFASE 0,5 CV - H 40
10 - GUARNIZIONE GUARNITAL COPERCHIO MOTORE ELETTRICO	92 - CONTENITORE SCHEDA PROGRAMMATTORE mod. 92	410 - CAMPANA PROTEZIONE CHIAVETTA	441 - STATORE MOTORE ELETTRICO MONOFASE 1,0 CV - H 60
11 - GUAINA Ø5x90 PASSA FILI ELETTRICI	93 - VITE M6x14 TEI	411 - ALBERO DI TRASCINAMENTO	443 - DISTANZIALE FISSAGGIO COFANO
12 - GUARNIZIONE DI TENUTA 35-17-7	95 - COPERCHIO CONTENITORE SCHEDA mod. 94	412 - CHIAVETTA 10x45 DI SBLOCCO	444 - ADESIVO IDENTIFICATIVO NYOTA MONOFASE ELPRO 12 EVO - 0,5 CV
15 - CUSCINETTO RADIALE 6203 - 2RS	96 - CONTENITORE CAVI ELETTRICI mod.33	413 - PIASTRINA SAGOMATA DELLO SBLOCCO	445 - ADESIVO IDENTIFICATIVO NYOTA MONOFASE ELPRO 12 EVO - 1,0 CV
18 - DADO M8x6	100 - COPERCHIO CONTENITORE CAVI ELETTRICI mod.86	414 - MOLLA DELLO SBLOCCO Ø1x8,3x30,5	446 - ADESIVO IDENTIFICATIVO NYOTA TRIFASE 0,5 CV
38 - CAPOCORDA AD OCCHIO	101 - CARTELLINO ADESIVO DATI TECNICI MOTORE ELETTRICO	415 - GUARNIZIONE OR 2018	447 - ADESIVO IDENTIFICATIVO NYOTA TRIFASE 1,0 CV
39 - RONDELLA Ø 5 DENTELLATA	102 - LIBRETTO D'ISTRUZIONE MULTILINGUA SCHEMA ELETTRICO ELPRO 12 PLUS / ELPRO 12 EVO	416 - SPINA DELLO SBLOCCO MANUALE	448 - ADESIVO IDENTIFICATIVO NYOTA MONOFASE 0,5 CV
40 - VITE M5x10 TCC	103 - CONDENSATORE DA 30 µF	417 - SUPPORTO MANIGLIA DI SBLOCCO	449 - ADESIVO IDENTIFICATIVO NYOTA MONOFASE 1,0 CV
41 - BASAMENTO DI ANCORAGGIO mod. 37	104 - MICROINTERRUTTORE CON CAVO ELETTRICO	418 - VITE M8x45 TEI	450 - MORSETTIERA A 7 POSTI
42 - DADO M8x8 BASAMENTO DI ANCORAGGIO	105 - CARTELLINO ADESIVO "CONTATTO DI SICUREZZA"	419 - VITE M5x16 TEI	451 - CARTELLINO COLLEGAMENTI ELETTRICI
43 - RONDELLA Ø 8	111 - PASSACAPO A 3 FORI PER SCATOLA PROGRAMMATTORE	420 - SEEGER DA 7	452 - CASSA RIDUTTORE
44 - VITE M8x35 TE DI FISSAGGIO BASAMENTO	114 - COPRI INGRANAGGIO	421 - LEVETTA DA 35 mm	453 - COFANO
48 - GUARNIZIONE DI TENUTA 38-25-8	116 - GUARNIZIONE OR 2300	422 - DADO STRETTO M19 x p1,2	
49 - CUSCINETTO RADIALE 6205	135 - CORONA DENTATA A 3 PRINCIPI Z = 42 IN BRONZO	423 - MANIGLIA DI SBLOCCO MANUALE	
50 - SEEGER E25	401 - VITE M4 TSC	424 - MOLLA INOX DI AIUTO MANIGLIA ALLO SBLOCCO	
52 - CORONA DENTATA Z = 32 MODULO 2,5 IN BRONZO	402 - MAGNETE A 12 POLARITA'	425 - SERRATURA WA7001 CON CILINDRO E CASSA	
55 - CHIAVETTA 7x8x20	403 - VITE 2,9x22 AUTOFILETTANTE	426 - CHIAVI CIFRATE WA7001	
56 - ANELLO ESPANSIBILE Ø 52 ESTERNO	404 - RILEVATORE MAGNETICO ENCODER	428 - SCHEDA PROGRAMMATTORE ELETTRONICO ELPRO 12 EVO	
59 - FLANGIA SUPPORTO ALBERO INGRANAGGIO mod. 50	405 - COPERCHIO MOTORE ELETTRICO CON ENCODER	432 - CORONA DENTATA Z=38 MODULO 2 IN BRONZO	

Dis.N°	8298	Scala	AD	Materiale	Note
Data	19-10-2020	Completivo		Tolleranze non indicate	Ricordi non indicati
Disegnato	Tognolo.A	Denominazione	ESPLOSO NYOTA 115 EVO CON ENCODER		
Viso					





»OPERADOR ELECTROMECHANICO CORREDIZO DE CREMALLERA USO INTENSIVO MARCA FADINI MOD.NYOTA 115 EVO.



Elpro 12 EVO Control board with microprocessor for NYOTA 115 EVO sliding gate operator

- PROGRAMMABLE SLOWDOWNS
- PRESET FOR EXTERNAL TIME CLOCK
- PRESET FOR MASTER / SLAVE CONTROL
- DEADMAN CONTROL
- ELECTRONIC BRAKE
- REVERSING ON OBSTACLE DETECTION BY ENCODER
- AUTOMATIC OR SEMIAUTOMATIC

meccanica FADINI CE

Via Mantova 177/A www.fadini.net
37053 Cerea (VR) - Italy info@fadini.net
made in Italy

NYOTA 115 evo
1113L
0,37 kW (0,5 HP)
three-phase

Power output	575 W
Power supply	230/400 Vac - 50 Hz
Absorbed current	2,1/1,2 A
Torque	40 Nm
Motor speed	1.380 rpm
Gate speed	10 m/min
Capacitor	/

IP 55 -25 °C +80 °C

(229) 461-7028

portonesautomaticos@adsver.com.mx
portonesautomaticos@prodigy.net.mx



V04.21

» OPERADOR ELECTROMECHANICO CORREDIZO DE CREMALLERA USO INTENSIVO MARCA FADINI MOD.NYOTA 115 EVO.

1 - CHIAVE REGISTRO FRIZIONE mod. 1	28 - DISCO DENTATO FRIZIONE IN OTTONE mod. 29	92 - CONTENITORE SCHEDE PROGRAMMATORE mod. 92	315 - DISCO SECONDARIO FERMO MOLLA IN "FE"
2 - CONDOTTO PASSA CAVI ELETTRICI	29 - FERMO FORCELLA mod. 31	93 - VITE M6x14 TEI	321 - ETICHETTA AUTOADESIVA "FRENE/ELPRO 37 FN-45 46 NEGA"
3 - GHIERA DI BLOCCO CAVI ELETTRICI	30 - MOLLA A TAZZA DI COMPENSAZIONE Ø27,6x17,3x0,5	95 - COPERCHIO CONTENITORE SCHEDE mod. 94	322 - TARGA AUTOADESIVA DI IDENTIFICAZIONE MONOFASE
4 - COLLARE PER CAVI ELETTRICI	31 - BOCCOLA IN BRONZO PER VITE SENZA FINE	96 - CONTENITORE CAVI ELETTRICI mod.33	324 - DISTANZIALE FONDELLO MOTORE FRENO NEGATIVO
5 - VITE M6x25 TEI	32 - VITE SENZA FINE mod.33	100 - COPERCHIO CONTENITORE CAVI ELETTRICI mod.86	325 - COPERCHIO MOTORE ELETTRICO PER VERSIONE REVERSIBILE
6 - COPERCHIO MOTORE ELETTRICO CON FRIZIONE MECCANICA	38 - CAPOCORDA AD OCCHIO	101 - CARTELLINO ADESIVO DATI TECNICI MOTORE ELETTRICO	326 - ROTORE MOTORE ELETTRICO CV 0.5-H60 PER VERSIONE REVERSIBILE
7 - MOLLA A COMPRESIONE 0,7x8x24 SPINOTTO DI FERMO	39 - RONDELLA Ø 5 DENTELLATA	102 - LIBRETTO D'ISTRUZIONE MULTILINGUA SCHEMA ELETTRICO ELPRO 12 PLUS / ELPRO 12 EVO	324 - DISTANZIALE FONDELLO MOTORE FRENO NEGATIVO
8 - SPINOTTO DI FERMO	40 - VITE M5x10 TCC	103 - CONDENSATORE DA 30 µF	410 - CAMPANA PROTEZIONE CHIAVETTA
9 - SPINA ELASTICA Ø 3,5x18 ZINCATA	41 - BASAMENTO DI ANCORAGGIO mod. 37	104 - MICROINTERRUTTORE CON CAVO ELETTRICO	411 - ALBERO DI TRASCINAMENTO
10 - GUARNIZIONE GUARNITAL COPERCHIO MOTORE ELETTRICO	42 - DADO M8x8 BASAMENTO DI ANCORAGGIO	105 - CARTELLINO ADESIVO "CONTATTO DI SICUREZZA"	412 - CHIAVETTA 10x45 DI SBLOCCO
11 - GUAINA Ø5x90 PASSA FILI ELETTRICI	43 - RONDELLA Ø 8	111 - PASSACAVO A 3 FORI PER SCATOLA PROGRAMMATORE	413 - PIASTRINA SAGOMATA DELLO SBLOCCO
12 - GUARNIZIONE DI TENUTA 35-17-7	44 - VITE M8x35 TE DI FISSAGGIO BASAMENTO	114 - COPRI INGRANAGGIO	414 - MOLLA DELLO SBLOCCO Ø1x8,3x30,5
14 - ANELLO ESPANSIBILE Ø 40	48 - GUARNIZIONE DI TENUTA 38-25-8	116 - GUARNIZIONE OR 2300	415 - GUARNIZIONE OR 2018
15 - CUSCINETTO RADIALE 6203 - 2RS	49 - CUSCINETTO RADIALE 6205	117 - SFERA Ø 8,73 PER VITE SENZA FINE	416 - SPINA DELLO SBLOCCO MANUALE
16 - VITE M8x30 TE	50 - SEEGER E25	134 - VITE SENZA FINE A 3 PRINCIPI CON SEDE "DISCO DENTATO FRIZIONE"	417 - SUPPORTO MANIGLIA DI SBLOCCO
17 - CARTELLINO DI TARATURA FRIZIONE	52 - CORONA DENTATA Z = 32 MODULO 2,5 IN BRONZO	135 - CORONA DENTATA A 3 PRINCIPI Z = 42 IN BRONZO	418 - VITE M8x45 TEI
18 - DADO M8x6	55 - CHIAVETTA 7x8x20	308 - VITE M5x20 TEI ZINCATA	419 - VITE M5x16 TEI
19 - SPINOTTO DISTANZIALE Ø6x151	56 - ANELLO ESPANSIBILE Ø 52 ESTERNO	309- CASSA BOBBINA ELETTRICA	420 - SEEGER DA 7
23 - CHIAVETTA 8x8x40 COLLARE FRIZIONE	59 - FLANGIA SUPPORTO ALBERO INGRANAGGIO mod. 50	310- MORSETTO MANTELLO 2,5	421 - LEVETTA DA 35 mm
24 - COLLARE SPINGI MOLLE FRIZIONE MECCANICA	60 - VITE M8x20 TEI PER FLANGIA DI SUPPORTO	311- DISTANZIALE DI GUIDA CON SEDE MOLLA IN OTTONE	422 - DADO STRETTO M19 x p1,2
25 - MOLLA A COMPRESIONE 0,8x7,2x15 COLLARE FRIZIONE	61 - INGRANAGGIO Z18 M4	312- ANCORA SUPERIORE FRENO TIPO "FE"	423 - MANIGLIA DI SBLOCCO MANUALE
26 - SEEGER E50	62 - GRANO DI FERMO M8x16 A PUNTA	313- MOLLA A TRAZIONE CONICA	424 - MOLLA INOX DI AIUTO MANIGLIA ALLO SBLOCCO
27 - DISCO DI TRASCINAMENTO FRIZIONE mod. 28	82 - VITE AUTOFILETTANTE 4,2x13 TS	314- BORCHIA DA RIVETTARE	425 - SERRATURA WA7001 CON CILINDRO E CASSA

Dis.N°	8298 A	Scala	AO	Materiali	Note
Data	19-10-2020	Complessivo		Tolleranze non indicate	Raccordi non indicati
Disegnato	Tognolo.A.	Denominazione	ESPLOSO NYOTA 115 EVO CON FRIZIONE MECCANICA		
Visto				ufficiotecnico@fadini.net	

(229) 461-7028

portonesautomaticos@adsver.com.mx
portonesautomaticos@prodigy.net.mx



V04.21



FADINI
el abre verjas



» OPERADOR ELECTROMECHANICO CORREDIZO DE CREMALLERA USO INTENSIVO MARCA FADINI MOD.NYOTA 115 EVO.



Puertas & Portones Automáticos, S.A. de C.V.
¡Nuestra pasión es la Solución!...

426 - CHIAVI CIFRATE WA7001
428 - SCHEDA PROGRAMMATORE ELETTRONICO ELPRO 12 EVO
429 - ROTORE MOTORE ELETTRICO 0,5 CV - H40 FRIZIONE MECCANICA
430 - ROTORE MOTORE ELETTRICO 1,0 CV - H60 FRIZIONE MECCANICA
431 - VITE SENZA FINE MODULO 2 - 60 Hz
432 - CORONA DENTATA Z=38 MODULO 2 IN BRONZO
433 - FINECORSA MAGNETICO CAVO CORTO
434 - FINECORSA MAGNETICO CAVO LUNGO
435 - LAMA FERMO STATORE
436 - STATORE MOTORE ELETTRICO MONOFASE 0,5 CV - H 40
437 - STATORE MOTORE ELETTRICO TRIFASE 0,5 CV - H 40
439 - STATORE MOTORE ELETTRICO MONOFASE 0,5 CV - H 40 - 700 rpm
441 - STATORE MOTORE ELETTRICO MONOFASE 1,0 CV - H 60
442 - STATORE MOTORE ELETTRICO TRIFASE 1,0 CV - H 60
443 - DISTANZIALE FISSAGGIO COFANO
444 - ADESIVO IDENTIFICATIVO NYOTA MONOFASE ELPRO 12 EVO - 0,5 CV
445 - ADESIVO IDENTIFICATIVO NYOTA MONOFASE ELPRO 12 EVO - 1,0 CV
446 - ADESIVO IDENTIFICATIVO NYOTA TRIFASE 0,5 CV
447 - ADESIVO IDENTIFICATIVO NYOTA TRIFASE 1,0 CV
448 - ADESIVO IDENTIFICATIVO NYOTA MONOFASE 0,5 CV
449 - ADESIVO IDENTIFICATIVO NYOTA MONOFASE 1,0 CV
450 - MORSETTIERA A 7 POSTI
451 - CARTELLINO COLLEGAMENTI ELETTRICI
452 - CASSA RIDUTTORE
453 - COFANO

Dis.N° 8298	Scala AD	Materiale C	Note
Data 19-10-2020	Completivo	Tolleranze non indicate	Ricordi non indicati
Disegnato Tognolo.A	Denominazione ESPLOSO NYOTA 115 EVO CON ENCODER		
Viso	 ufficio tecnico@fadini.net		



V04.21

(229) 461-7028

portonesautomaticos@adsver.com.mx
portonesautomaticos@prodigy.net.mx



www.adsver.com.mx

(229) 927-5107, 167-8080, 167-8007, 151-7529.